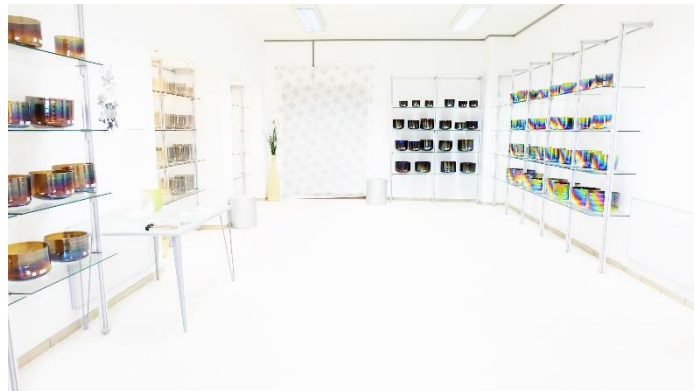


宇宙と地球の贈り物、魂を目覚めさせるドイツ製クリスタルボウル Sound Galaxies 本家が所在するハウスハムは、ドイツでも有数のエネルギースポット。

そのエネルギースポットで、世界に一つだけのクリスタルボウルを自分自身で選ぶことの出来る貴重な機会。

オーストリアスワロフスキー社が所有するクリスタルワールドは、女性なら誰もが憧れるクリスタルの聖地。ランチをいただく Schwan はスワロフスキー家が所有するレストラン。オーストリア伝統のお食事をいただけます。



宿泊地のシュリールゼーは大きな湖を有し、ヨーロッパの方々にとっては絶好のバケーションスポット。訪問する春、プレイスポットは休業中ですが、穏やかな湖から優しいエネルギーを受け取ることが出来るはず。

初めてのドイツでのコース開催。奇跡が起きる瞬間に出会えるかも♡

エネルギーチャージと新たな扉を開く変容の旅をご一緒にしませんか？



◇定員：10名

◇ホテルはシュリールゼーにございます宿泊施設カルマ・バヴァリエをお取りください。相部屋をご希望の方はその旨お知らせください。ご参加される方の中で、相部屋ご希望の方がいらっしゃるかをこちらでアレンジいたします（確定ではございません）。

◇キャンセル料について ご出発の14日前まで50%
ご出発の14日前以降80% 7日前100%

いかなる事由においても頂戴いたします(手配の準備がございますので、ご了承お願いいたします)

ご予約・お問い合わせ先

Sound Galaxies JAPAN

〒213-0011 神奈川県川崎市高津区久本2-8-22

ロイヤルプリンスギャラリーフィオーレ 102

TEL:044-820-6246

MAIL:harmony_mari@fa3.so-net.ne.jp

Website:facebook.com/soundgalaxiesjapan

* Sound Galaxies JAPAN はドイツ製クリスタルボウル Sound Galaxies の日本総代理店です

お振込先 三井住友銀行 溝口支店 普通 7443452

(株)真姫(シンキ)

お振込み手数料はご負担ください

お申込期限:2018年3月31日(お振込み確認後の確定となります)